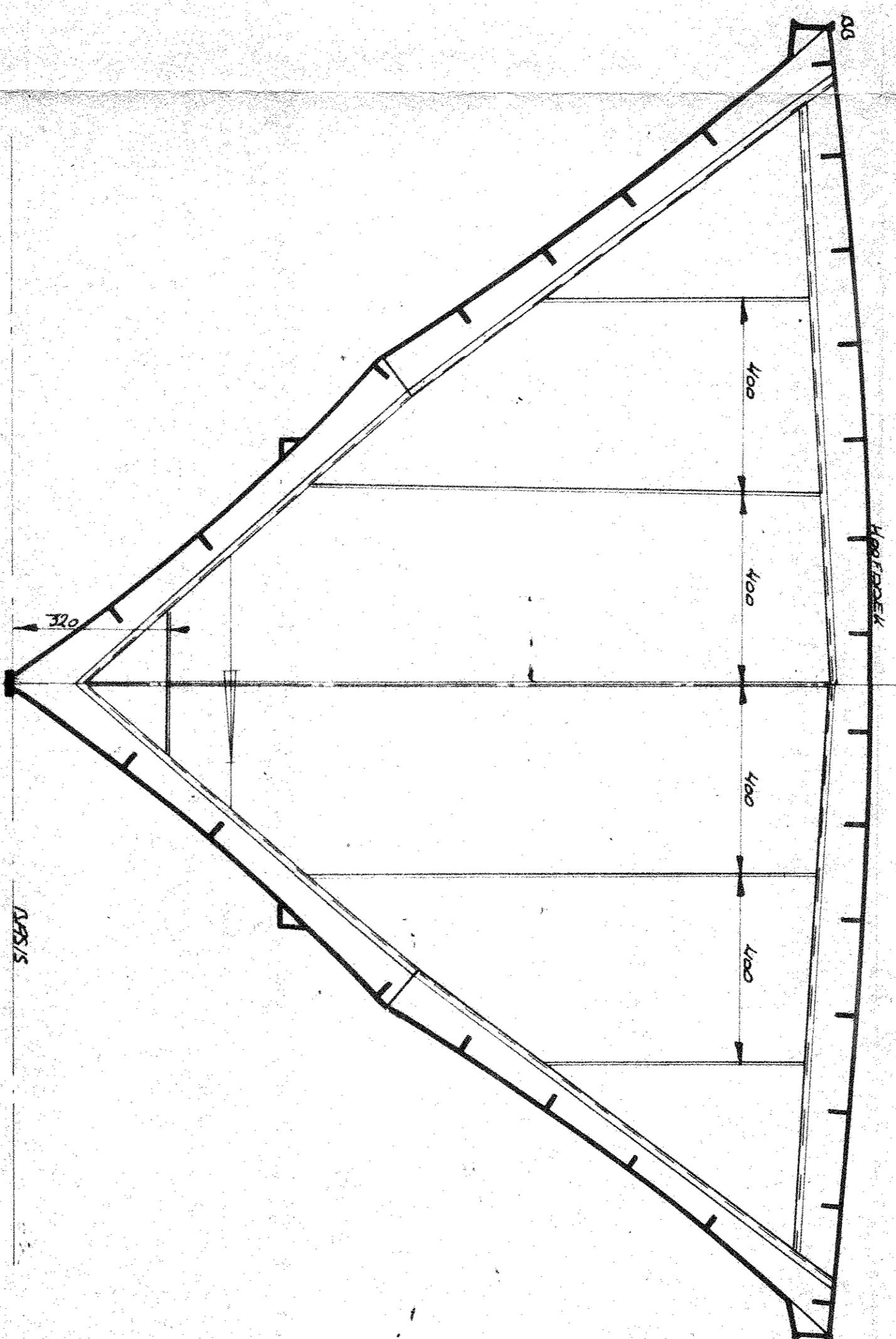


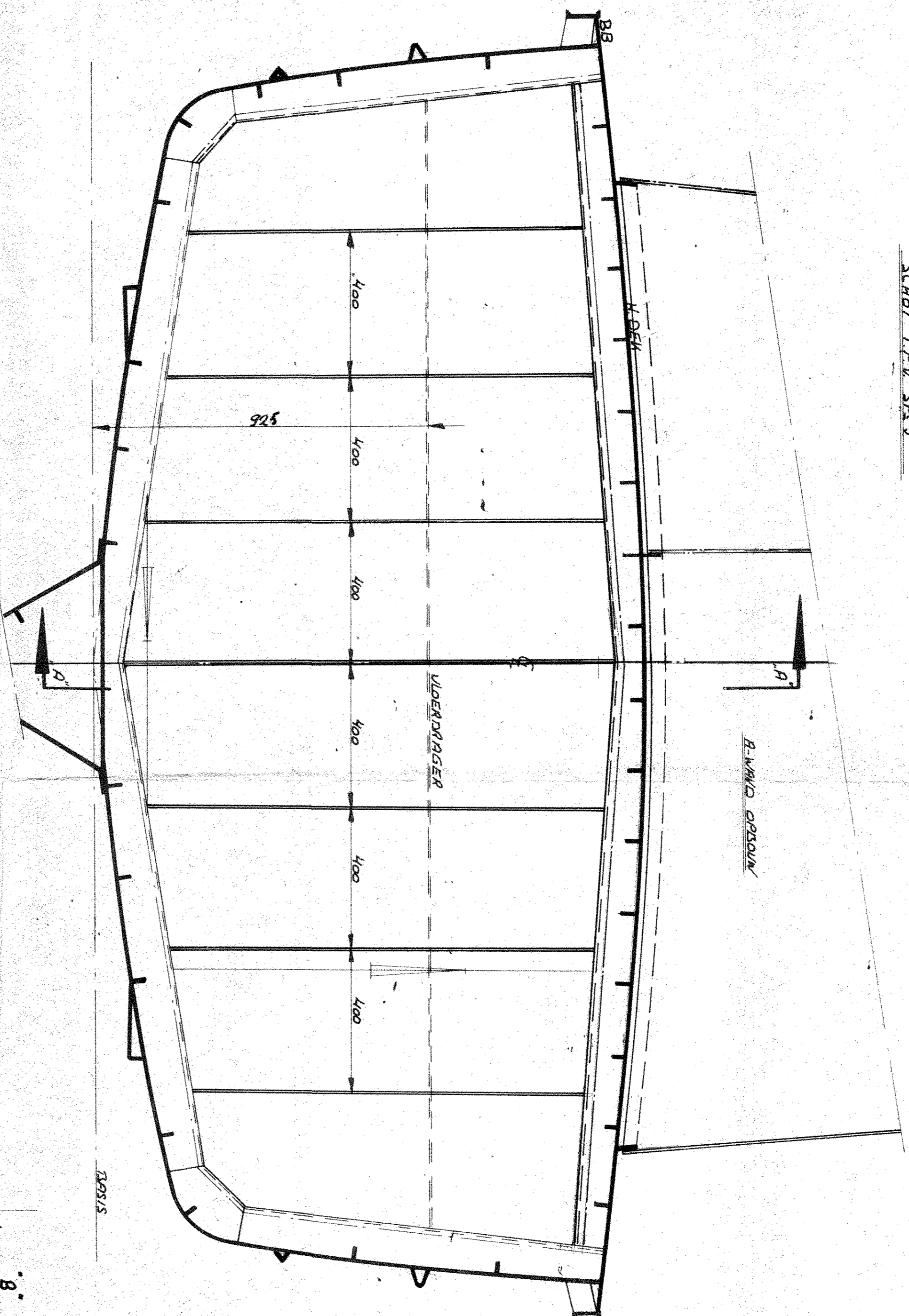
LETTER	AARD DER WIJZIGING	DATAUM	PARAAF

WIJZIGINGEN/OPMERKINGEN

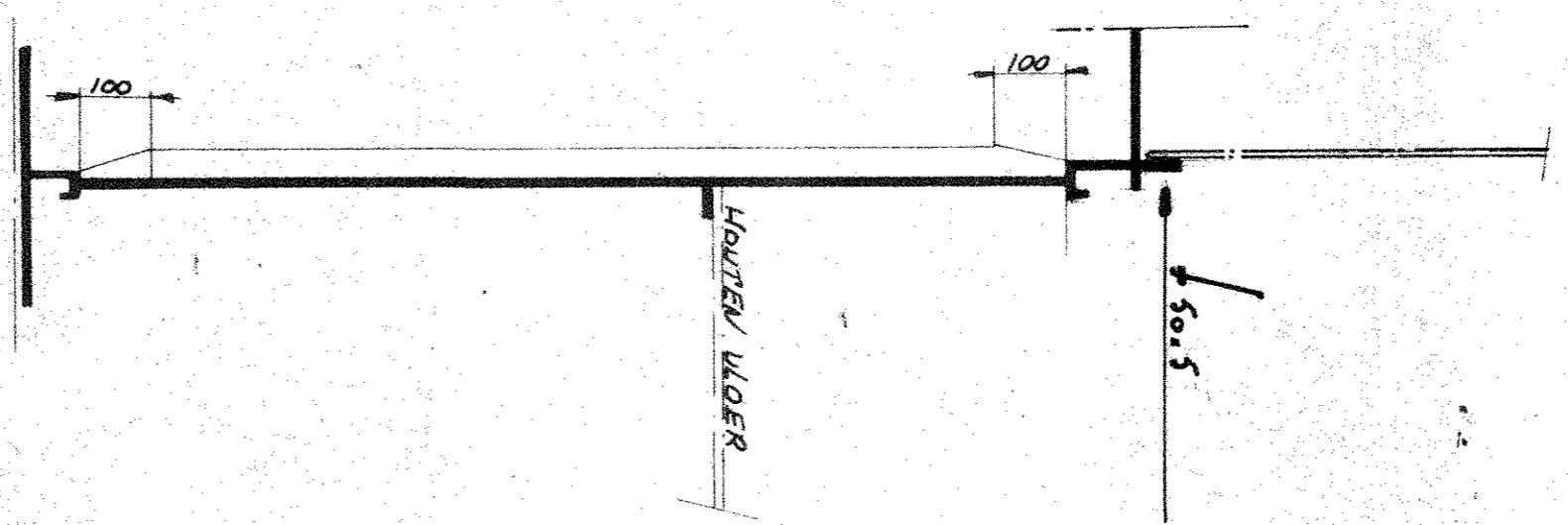
SCHOT 194 SPE 16



SCHOT 194 SPE 5

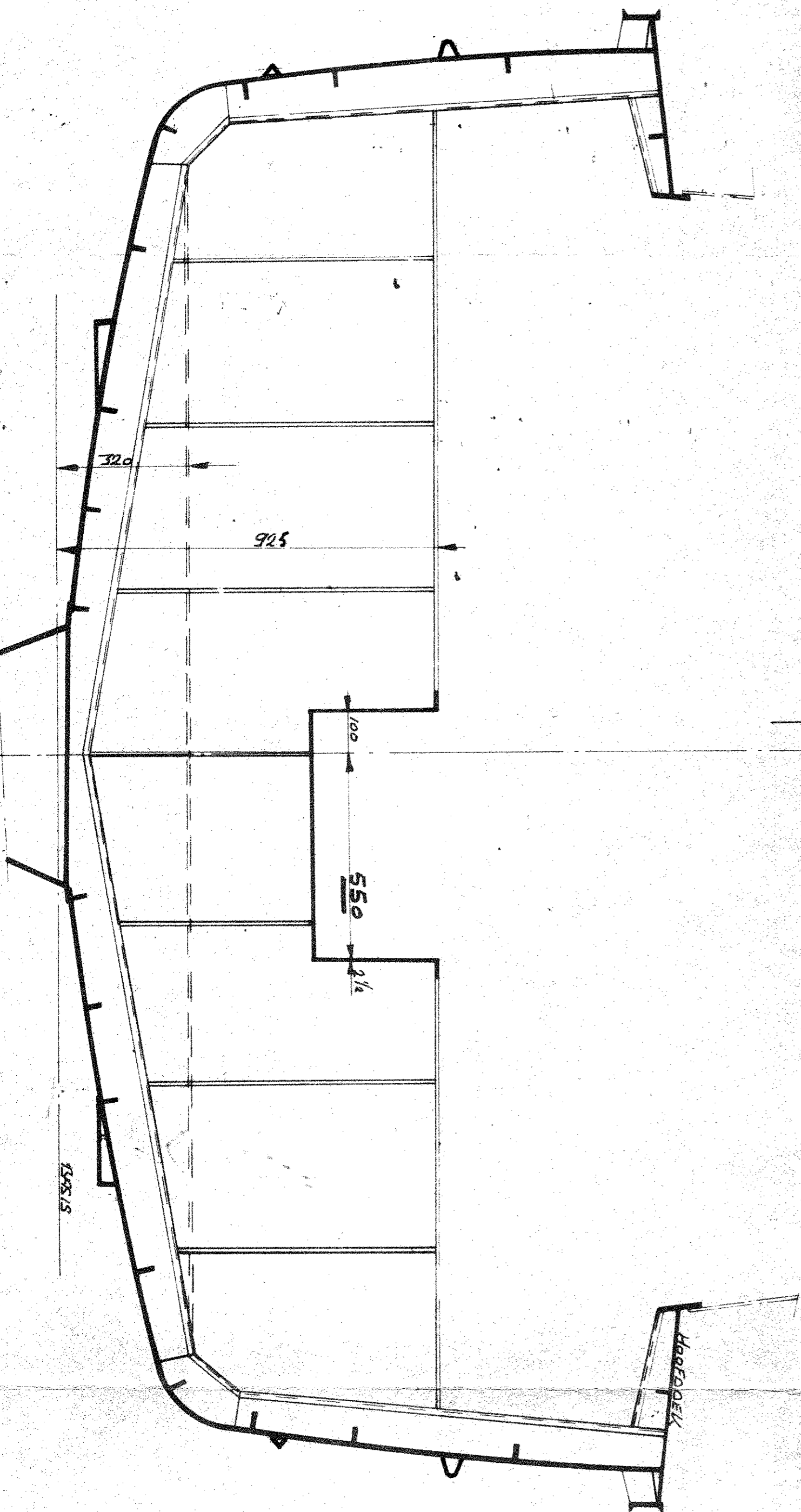
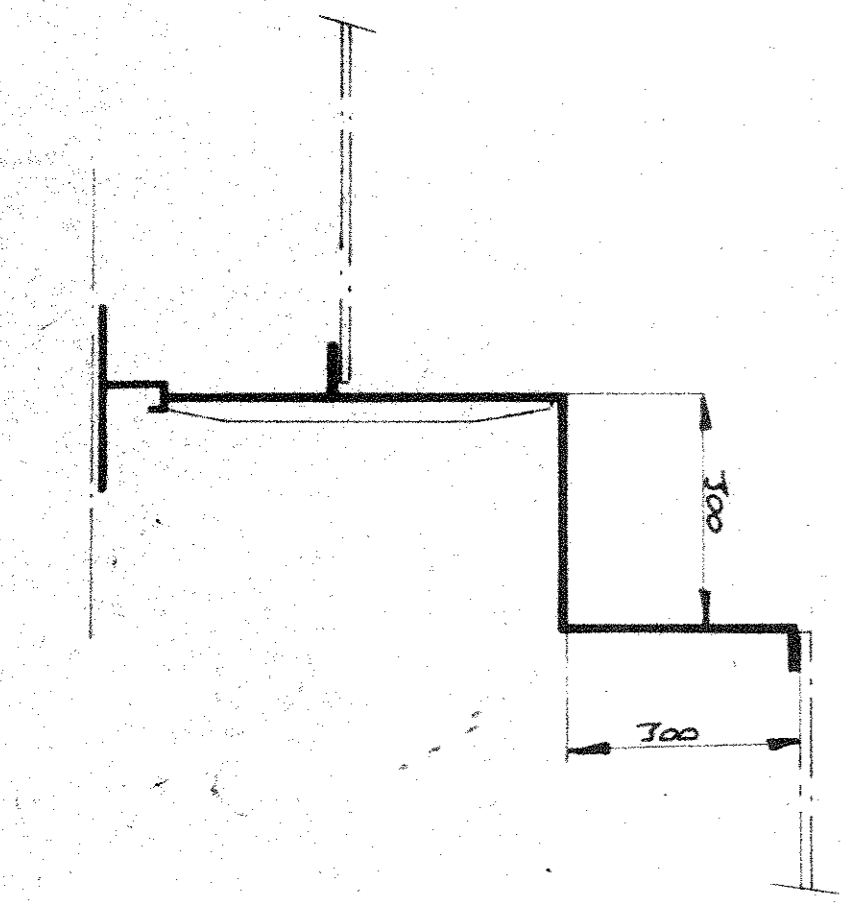


DOORWADE "A"



SCHOT 194 SPE 10

DOORWADE "A"



ALGEMEEN:
 SCHOTDikte: 2,1mm 37mm, SCHOTSTALEN
 + 40x4 DWARSVERSTEVINGEN: + 50x5
 VERSTERKINGEN ONDERKROMEN LBSSEL GISTAND: 100MM
 ONDERVANNEU RONDOM AFZATSEL OVER: 2,150MM

SCHAAL	LID	DATAUM	VERSIJDELING	VERSIJDELING	VERSIJDELING	VERSIJDELING	VERSIJDELING	VERSIJDELING	VERSIJDELING
GEROND	CE	14.5.74							
GECONTROLEERD									
GEVEN									
BRUINING									

SCHOTTEL

NEV. TEK.

SCHÖTTEL

FORMAAT

RP 46

NEDERLAND



A1

12 SEP 1974

DEN HAAG - WARMOND

6106-6107-6108/TEL. 3